

GRIGLIA A NASTRO CON PICCHETTI

CARATTERISTICHE GENERALI

La griglia autopulente a nastro continuo con picchetti opera una grigliatura fine all'interno di medi e piccoli impianti di depurazione ove.

CARATTERISTICHE COSTRUTTIVE

- **TELAIO** portante in lamiera pressopiegata;
- **PACCO GRIGLIANTE** mobile a fili continui in acciaio inox AISI 304;
- **SISTEMA DI PICCHETTI** ad uncino in ABS, che hanno il compito di sollevare il grigliato;
- **SISTEMA DI LAVAGGIO** del pacco filtrante a raschiatore fisso e spazzola rotante azionata da un apposito motoriduttore con getto di acqua a pressione;
- **CATENA** di trasmissione del tipo speciale a rulli con alberini cavi. Lo scorrimento dei rulli, sui supporti fissi, riduce al minimo l'attrito e la natura cava degli stessi, permette l'inserimento al loro interno di barre in acciaio inox, le quali costituiscono la struttura portante del nastro grigliante;
- **MOTORIDUTTORE** che comanda una coppia di ruote dentate e relative catene;
- **SPAZIATURE** disponibili dai 2,5 agli 8 mm.

ESECUZIONE STANDARD

In acciaio inox AISI 304.

NASTRO in acciaio inox AISI 304 e ABS.

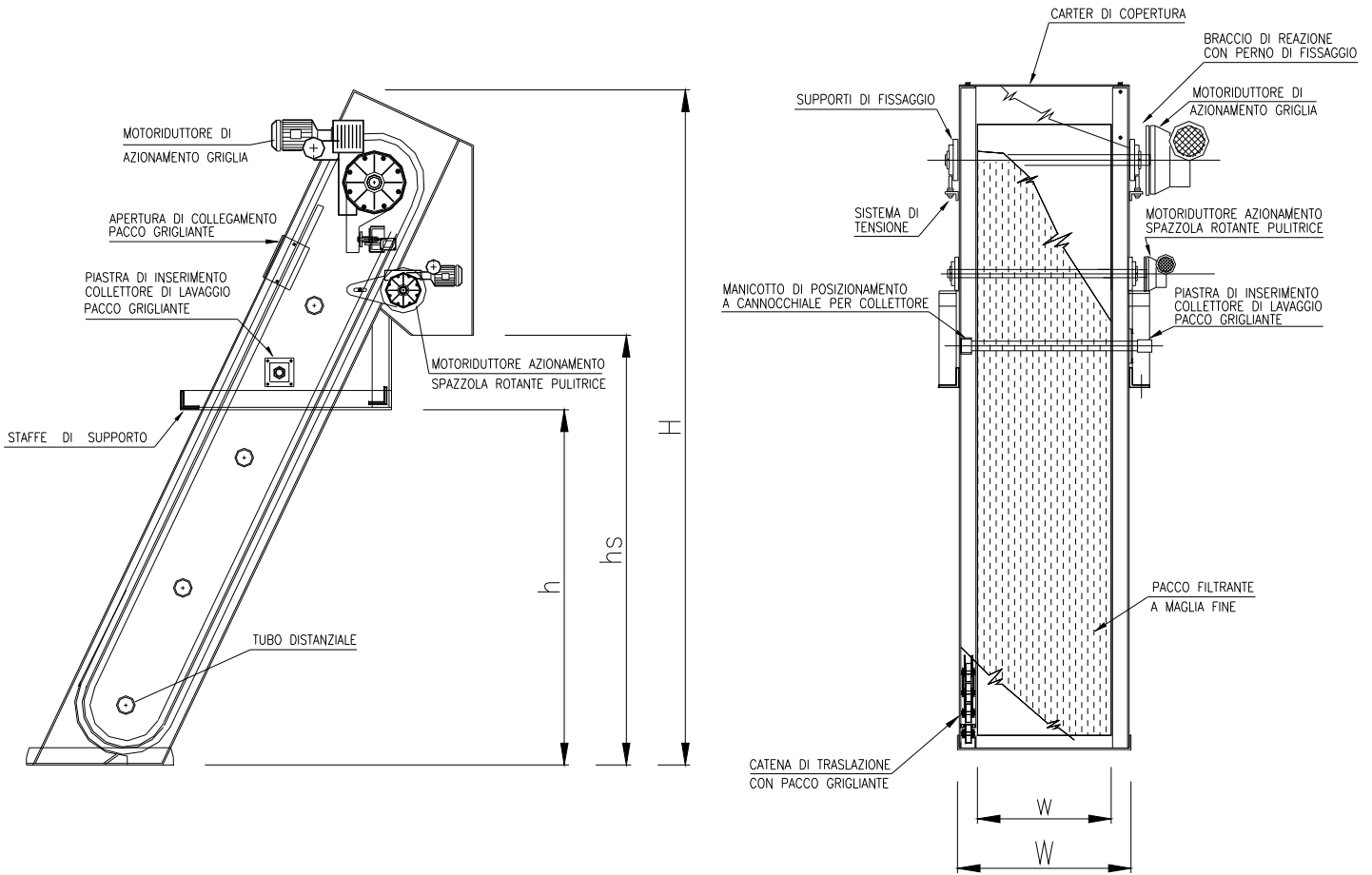
Disponibile nella versione in acciaio al carbonio.

FUNZIONAMENTO

L'acqua attraversa il pacco grigliante mobile, mentre le parti solide trattenute, vengono innalzate da appositi picchetti. Nella parte superiore della struttura, il grigliato viene scaricato in un apposito contenitore o su un nastro trasportatore; il pacco grigliante con i picchetti, subiscono un lavaggio con spazzola rotante e getto di acqua a pressione e ritornano in ciclo completamente privi di particelle solide. La protezione contro i sovraccarichi è assicurata da sensori dinamometrici o da limitatori elettronici di assorbimento.



GRIGLIA A NASTRO CON PICCHETTI



Caratteristiche principali Main Features	U.M. UNIT	Dimensioni Dimensions
Larghezza canale / Channel width (W)	mm	750 ÷ 1550
Altezza canale / Channel height (h)	mm	700 ÷ 3100
Larghezza schermo / Screen width (w)	mm	1500 ÷ 4000
Altezza scarico grigliato Screened solid waste height (h _s)	mm	1400 ÷ 4000
Altezza massima / Maximum height(H)	mm	h + 1350
Luci di passaggio / Screen gaps (s)	mm	2,5 ÷ 8,0
Potenza / Power	kW	0,37 ÷ 5,5